



**GOVERNO DO
ESTADO DO CEARÁ**
*Secretaria do Trabalho
e Desenvolvimento Social*

GESTÃO DAS POLÍTICAS DE DESENVOLVIMENTO SOCIAL

NO CEARÁ

2009

CONTEXTUALIZAÇÃO – ESTADO DO CEARÁ

- População : 8.472.231 (urbana:6.519.248 e rural: 1.952.983),
 - Sendo: 1.680.000 Jovens, 4.348.835 Mulheres, 920.000 Idosos e 1.2 milhões de pessoas com deficiências.
 - Quantidade de municípios: 184
 - PIB Estadual 2006: R\$ 46,3 bilhões
 - PIB per capita 2006: R\$ 5.636
- População Economicamente Ativa: 4.145.039, sendo: 992.984 na faixa etária de 15 a 24 anos (23.9%).
- Taxa de desemprego da população (RMF): 12.3%
 - Gestão do SUAS (170 municípios em gestão básica e 14 em gestão plena)
 - CRAS em 100% dos municípios, sendo 61,4% com funcionamento satisfatório.
 - CREAS em 30% dos municípios (02 regionais)

IDÉIAS-FORÇA

**Sociedade
Justa e
Solidária**



**Economia
para uma
Vida Melhor**

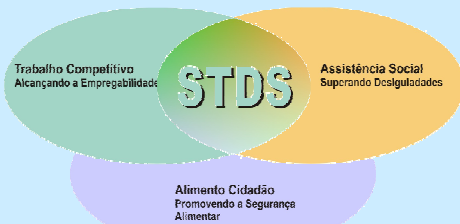
MONITORAMENTO E AVALIAÇÃO

GPR – Gestão por Resultados

UM NOVO JEITO DE AGIR NO CEARÁ

MISSÃO DA STDS

Coordenar e executar as políticas do trabalho, assistência social e segurança alimentar e nutricional voltadas para a elevação da qualidade de vida da população cearense, sobretudo dos grupos socialmente vulnerabilizados.



VALORES

- Parceria no desenvolvimento das ações
- Participação Social
- Transparência das ações
- Qualidade do serviço prestado ao cidadão, evidenciando a humanização do atendimento
- Integração das ações
- Valorização do servidor
- Melhoria contínua do processo de gestão









Programa Trabalho Competitivo – Alcançando a Empregabilidade – Resultados 2007/2008/2009

- Trabalhadores cadastrados no Sistema Público de Emprego: 405.334
- Trabalhadores colocados no mercado de trabalho: 191.460
- Requerentes do Seguro-Desemprego atendidos: 364.578
- CTPS emitidas: 195.319
- Trabalhador atendido com Orientação Profissional: 82.279
- Pesquisas sobre Emprego e Sub-emprego realizadas: 30
- Trabalhador Autônomo – cadastrados: 255
 - serviços realizados: 123.090
- Pessoas com Deficiência colocadas no mercado de trabalho: 2.266
- Trabalhadores qualificados: 94.042

Programa Desenvolvendo o Empreendedorismo e o Artesanato

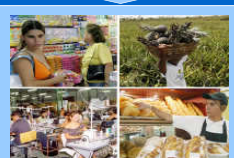
Artesanato Competitivo e Economia Solidária

- Cadastro de artesão/carteira de identificação
- Capacitação de artesãos e empreendedores solidários
- Apoio a micro empreendimentos solidários
- Apoio/realização de eventos de comercialização
- Manutenção de pontos de comercialização.

Apoio às Micro e Pequenas Empresas

Central Fácil

- Lei Geral das Micro e Pequenas Empresas
- Apoio à estruturação/legalização
- Capacitação/consultoria permanente
- Apoio à comercialização
- Apoio aos empreendedores individuais



Programa Desenvolvendo o Empreendedorismo e o Artesanato – Resultados 2007/2008/2009

- Artesãos cadastrados: 8.283
- Artesãos e empreendedores solidários capacitados: 3.084
- Micro empreendimentos solidários apoiados: 178
- Eventos de comercialização realizados/apoiados: 96
- Pontos de comercialização mantidos: 8
- Micro e pequenas empresas apoiadas/legalizadas: 13.852
- Empreendimentos individuais apoiados: 1.225
- Empreendedores beneficiados: 22.192
- Micro e pequenas empresas criadas: 9.139
- Ocupações geradas/mantidas: 41.547



PROJETO: PRIMEIRO PASSO

OBJETIVOS: desenvolver ações de educação profissional para adolescentes e jovens em situação de vulnerabilidade e risco social, visando sua inclusão social e produtiva.

PÚBLICO-ALVO: adolescentes e jovens de 16 a 24 anos, alunos de escola pública, com renda per capita familiar igual ou inferior a meio salário mínimo.

LINHAS DE AÇÃO: Jovem Aprendiz, Jovem Estagiário e Jovem Bolsista

ÁREA DE ABRANGENCIA: capital de interior

PARCEIROS: Superintendência Regional do Trabalho, Empresas Públicas e Privadas, Prefeituras Municipais e Entidades Executoras

FONTE DE FINANCIAMENTO: Governo do Estado e FECOP

Programa Desenvolvimento e Gestão de Políticas de Juventude – Resultados 2008/2009

- Primeiro Passo:
Adolescentes e Jovens atendidos: 15.723 (teve expansão em 2008)
Municípios contemplados: 133

- Juventude Empreendedora: (iniciado em 2008)
Adolescentes e Jovens atendidos: 900
Municípios contemplados: 10

- Juventude Cidadã (iniciado em 2008, com expansão para 2009)
Adolescentes e Jovens atendidos: 9.957
- Municípios contemplados: 74
- Jovens Qualificados: 29.665
- Jovens inseridos no mercado de trabalho: 4.931



Objetivo Geral

Implantar Centros de Inclusão Tecnológica e Social, visando a inclusão social do trabalhador, através da capacitação tecnológica e formação social e profissional numa preparação contínua dos talentos humanos com a perspectiva da excelência do serviço profissional e a consequente melhoria da qualidade de vida.



PROJETO INCLUSÃO SOCIAL E PRODUTIVA DE FAMÍLIAS CEARENSES CADASTRADAS NO CAD. ÚNICO

Principais Características
A Intersetorialidade das Ações e a Integração das Políticas Públicas

Órgãos Envolvidos

- STDS
- SDA
- SECITECE
- MDS (Recurso)

Origem do Projeto

Adesão do Estado do Ceará ao Decreto nº 6393, de 12 de março de 2008, que estabeleceu o Compromisso Nacional pelo Desenvolvimento Social.

Objetivo

Combater a pobreza através da inclusão social e promoção da cidadania.





Assistência Social





PROARES – PROGRAMA DE APOIO ÀS REFORMAS SOCIAIS PARA O DESENVOLVIMENTO DE CRIANÇAS E ADOLESCENTES DO ESTADO DO CEARÁ



- Estado
- Municípios
- BID

Objetivo

Melhorar as condições de vida e a inserção social de crianças, adolescentes e jovens em situação de risco social, bem como de seus familiares, além de fortalecer a capacidade de gestão estadual e municipal, principalmente na área social.

- Municípios atendidos: 43
- Obras concluídas: 29
- Obras em execução: 26
- Obras a serem licitadas: 65

PROARES – PROGRAMA DE APOIO ÀS REFORMAS SOCIAIS PARA O DESENVOLVIMENTO DE CRIANÇAS E ADOLESCENTES DO ESTADO DO CEARÁ



- Orgãos Envolvidos
- STDS
 - SEDUC
 - SESPORTE

Tipos de Obras Construídas e Equipadas

- Bibliotecas
- Pólos de Convivência com quadra
- Quadras Poliesportivas
- Centros de Esporte
- CRAS – Centros de Referência da Assistência Social
- Centros de Educação Infantil

PROTEÇÃO SOCIAL BÁSICA



- CRAS - 249
- Circo Escola 2
- C. Comunitários -9

ABCs - 18

CIPs - 4

Espaço Viva Gente

Objetivo

Promover a inclusão de família/pessoas em situação de vulnerabilidade social nas políticas públicas sociais básicas, no mundo do trabalho e na vida comunitária e societária.

Atendimento a crianças, adolescentes, jovens, em situação de vulnerabilidade e/ou risco pessoal e social, e suas famílias com atividades socioeducativas, esportivas, artísticas e culturais.

PROTEÇÃO SOCIAL BÁSICA

- Crianças e adolescentes atendidos/ano programas estaduais: 35.546
- Famílias atendidas/ano com transferência de renda: 929.118
- Equipamentos sociais disponíveis: 34
- CRAS implantados: 249
- Famílias georeferenciadas atendidas nos CRAS: 807.666
- Municípios com Benefícios Eventuais co-financiados: 61
- Municípios com Programa de Atenção Integral às Famílias – PAIF Co-financiados: 103
- Adolescentes atendidos pelo Pró-Jovem – 43.450 em 165 municípios
- Famílias atendidas pelo Programa Estação Família: 5.700

PROTEÇÃO SOCIAL ESPECIAL



Objetivo

Promover e proteger pessoas que se encontram em situação de alta vulnerabilidade e de risco pessoal e social.

Sistema de Acolhimento

- 10 abrigos para crianças/adolescentes
- 1 Albergue para mulheres vítimas de violência
- 1 Abrigo para Idosos e pessoas com deficiência em situação de abandono
- 1 Casa de Passagem
- 1 Comunidade Terapêutica (dep.drogas)
- 1 Centro de Prevenção à Violência contra a Pessoa Idosa
- CREAS – Centro de Referência Especializado da Assistência Social - 57

PROTEÇÃO SOCIAL ESPECIAL

Programas

- Programa de Erradicação do Trabalho Infantil – PETI
- Projeto de Volta para Casa
- Criança Fora da Rua, Dentro da Escola



MEDIDAS SOCIOEDUCATIVAS

Objetiva o atendimento integral, de qualidade, ao adolescente de 12 a 21 anos em conflito c/a Lei, em consonância com o Estatuto da Criança e do Adolescente – ECA.

Unidades de Atendimento

- 3 Unidades de Internação provisória
- 3 Unidades de privação de liberdade
- 1 Unidade de Recepção e triagem
- 5 Unidades de Semiliberdade Regionalizadas: Fortaleza, Sobral, Crateús, Iguatu e Juazeiro do Norte.

PROTEÇÃO SOCIAL ESPECIAL

Sistema de Acolhimento:

- Pessoas Atendidas em abrigo: 1.905
- Pessoas reintegradas à família: 846

Medidas Socioeducativas:

- Adolescentes cumprindo medidas com privação de liberdade: 3.025
- Adolescentes cumprindo medidas em semiliberdade: 390
- Adolescentes em liberdade assistida: 2.730

Programa de Erradicação do Trabalho Infantil:

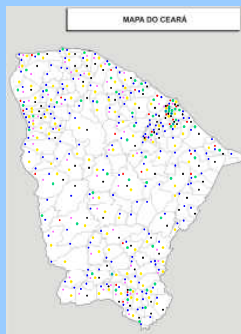
- Crianças e Adolescentes atendidos: 29.379
- Municípios contemplados: 146

Criança Fora da Rua, Dentro da Escola:

- Crianças e adolescentes cadastrados na rua frequentando à Escola: 7.722
- Famílias assistidas recebendo bolsa: 3.797

INTERSETORIALIDADE

- Na implementação das políticas públicas do trabalho, assistência social e Segurança Alimentar e Nutricional
- Inclusão produtiva de beneficiários do Programa Bolsa Família:
 - Projeto com o MDS em 20 municípios, beneficiando de 7.800 pessoas.
 - PROMINP com o reforço escolar de 600 jovens.
 - PLANSEQs – Construção Civil, Turismo e Copa do Mundo (33.262 trab.)
- Atendimento a Pessoas com Deficiências: órtese e prótese, qualificação profissional e inserção no mercado de trabalho
- Atendimento ao adolescente e jovem em cumprimento de medidas socio-educativas



AÇÕES INTEGRADAS NO TERRITÓRIO QUE CONTRIBUEM PARA A MELHORIA DAS CONDIÇÕES DE VIDA DA POPULAÇÃO CEARENSE

- SINE/DT
- CREAS
- CRAS
- CO-FINANCIAMENTO DE BENEF. EVENTUAIS
- CO-FINANCIAMENTO DO PAIF
- QUALIFICAÇÃO PROFISSIONAL