



**GOVERNO DO  
ESTADO DO CEARÁ**  
*Secretaria do Trabalho  
e Desenvolvimento Social*



**PROARES**  
Programa de Apoio às  
Reformas Sociais do Ceará  
PROARES - II

---

---

---


---

---

---

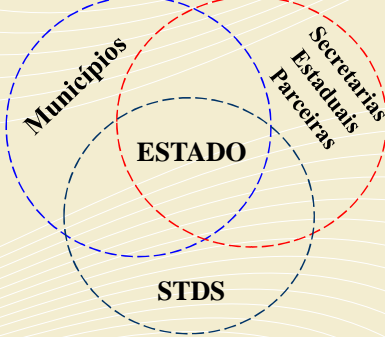
---

---



**GOVERNO DO  
ESTADO DO CEARÁ**  
*Secretaria do Trabalho  
e Desenvolvimento Social*

**PROARES AÇÃO INTERSETORIAL**




---

---

---


---

---

---

---

---



**GOVERNO DO  
ESTADO DO CEARÁ**  
*Secretaria do Trabalho  
e Desenvolvimento Social*

**OBJETIVO GERAL**

- Melhorar as condições de vida das crianças, adolescentes, jovens (0 a 24 anos) e suas famílias em situação de vulnerabilidade e risco social.

**PROPÓSITO**

- Ampliar o acesso e melhorar a qualidade dos serviços de proteção e promoção social voltados para o público alvo do programa

---

---

---

---

---

---

---

---

**GOVERNO DO ESTADO DO CEARÁ**  
Secretaria de Educação e Desenvolvimento Social

**PROARES**

### CUSTO DO PROGRAMA

- US\$ 64.285.714,00
  - Fonte externa (70%) - BID/ESTADO: US\$ 45.000.000,00
  - Fonte interna (30%) - Estado/Município: US\$ 19.285.714,00

Estrutura do Programa	Custo (US\$ milhões)	%
Componente 1 – Plano Participativo Municipal – PPM	44,1	70
Componente 2 – Plano Estratégico Estadual – PEE	7,6	11
Componente 3 - Fortalecimento Institucional – FI	2,0	3
Componente 4 – Monitoramento e Avaliação – M&A	2,0	3
Componente 5 – Administração do Programa – ADM	2,6	4
Custo Financeiro, Auditoria e Contingenciamento	5,9	9
<b>Total</b>	<b>64,2</b>	<b>100%</b>

- Prazo de execução: 5 anos

---

---

---

---

---

---

---

---

---

---

---

---

**GOVERNO DO ESTADO DO CEARÁ**  
Secretaria de Educação e Desenvolvimento Social

**PROARES**

### COMPONENTES DO PROGRAMA

- PLANO PARTICIPATIVO MUNICIPAL – PPM
- PLANO ESTRATÉGICO ESTADUAL – PEE
- FORTALECIMENTO INSTITUCIONAL – FI
- MONITORAMENTO E AVALIAÇÃO – M&A
- ADMINISTRAÇÃO DO PROGRAMA

---

---

---

---

---

---

---

---

---

---

---

---

**GOVERNO DO ESTADO DO CEARÁ**  
Secretaria de Educação e Desenvolvimento Social

**PROARES**

### AÇÕES DO PLANO PARTICIPATIVO MUNICIPAL - PPM

Componentes	Público Alvo	Metas Estimadas
<b>Centro de Educação Infantil - CEI</b> Contribuir para o desenvolvimento e aprendizagem infantil, bem como o fortalecimento das competências familiares.	Crianças de 0 a 5 anos	Capacidade para atender de 100 a 200 crianças, de acordo com a demanda local.
<b>Pólo de Convivência Social</b> Contribuir para a garantia dos direitos das crianças, adolescentes e jovens à educação, cultura, esporte e lazer, qualificação profissional, protagonismo juvenil e fortalecimento familiar.	Crianças, adolescentes e jovens de 06 a 24 anos.	Capacidade para atender 500 crianças, adolescentes e jovens.
<b>Centros de Esportes</b> Contribuir para o desenvolvimento de crianças, adolescentes e jovens através de atividades esportivas, identificação de talentos, entre outros.	Crianças, adolescentes e jovens de 07 a 24 anos.	Capacidade para atender até 1.000 pessoas.

---

---

---

---

---

---

---

---

---

---

---

---



**GOVERNO DO ESTADO DO CEARÁ**  
Secretaria de Trabalho e Desenvolvimento Social

**PROARES**

### AÇÕES DE MONITORAMENTO E AVALIAÇÃO

- Desenho, desenvolvimento e implantação de um sistema informatizado para gerenciamento e avaliação
- Realização de estudos e pesquisas sobre temas correlacionados com o Programa;
- Apoio a experiências avaliadas como exitosas, eficientes e sustentáveis;
- Publicação de documentos técnicos;

### AÇÕES DE ADMINISTRAÇÃO DO PROGRAMA

- Contratação de consultorias para apoiar a execução do Programa
- Contratação de firma de auditoria externa para o Programa
- Aquisição de materiais permanente e de consumo para a UGP

---

---

---

---

---

---

---

---

---

---

**GOVERNO DO ESTADO DO CEARÁ**  
Secretaria de Trabalho e Desenvolvimento Social

**PROARES**

### MAPA DO CEARÁ – REGIÕES ADMINISTRATIVAS

**LEGENDA**

- MUNICÍPIOS PROARES FASE I
- MUNICÍPIOS PROARES FASE II

---

---

---

---

---

---

---

---

---

---

**GOVERNO DO ESTADO DO CEARÁ**  
Secretaria de Trabalho e Desenvolvimento Social

**PROARES**

### ÁREA DE ABRANGÊNCIA/CRITÉRIOS DE ELEGIBILIDADE:

- População de 0 a 24 anos;
- Índice de vulnerabilidade social (taxa de vulnerabilidade social + receita corrente líquida per capita);
- Percentual de 20% a 30% de contrapartida do município.

---

---

---

---

---

---

---

---

---

---

**GOVERNO DO ESTADO DO CEARÁ**  
Secretaria de Saúde e Desenvolvimento Social

**PROARES**

## CONDIÇÕES PRÉVIAS PARA O MUNICÍPIO

- Aporte de 50% do total da contra-partida municipal;
- Quadro de Detalhamento de Despesas do Orçamento do município com aprovação da Câmara Municipal;
- Escritura Pública (averbada e com matrícula atual);
- Parecer da Engenharia do Município sobre os terrenos;
- Licenciamento ambiental;
- Licenciamento do Corpo de Bombeiros;
- Certidão da COELCE e CAGECE sobre a infraestrutura de luz, água e esgoto da localidade;
- Nomeação do Coordenador Municipal.

---

---

---

---

---

---

---

---

---

---

**GOVERNO DO ESTADO DO CEARÁ**  
Secretaria de Saúde e Desenvolvimento Social

**PROARES**

## CRITÉRIOS PARA ESCOLHA DOS MUNICÍPIOS – PROARES II

CONDIÇÕES QUE DEVEM SER OBSERVADAS PELOS MUNICÍPIOS:

- Elaboração de um Plano Participativo Municipal – PPM;
- Depósito antecipado de 50% da contrapartida oferecida;
- Ausência de pendências no PROARES – I

INDICADORES UTILIZADOS PARA A HIERARQUIZAÇÃO DOS MUNICÍPIOS - IVS

- Taxa de vulnerabilidade do Município - TVS;
- Receita Corrente Líquida per capita

---

---

---

---

---

---

---

---

---

---

**GOVERNO DO ESTADO DO CEARÁ**  
Secretaria de Saúde e Desenvolvimento Social

**PROARES**

## CRITÉRIOS PARA ESCOLHA DOS MUNICÍPIOS – PROARES II

Classificação dos Municípios segundo Porte Populacional (Faixa etária de 0 a 24 anos)

Porte	Municípios		População	
	Número	Percentual	Número	Percentual
Pequeno I ( até 10.000 hab. )	87	47,28%	571.461	14,16%
Pequeno II ( 10.001 a 20.000 hab. )	53	28,80%	751.090	18,61%
Médio ( 20.001 a 40.000 hab. )	35	19,02%	973.254	24,12%
Grande ( 40.001 a 150.000 hab. )	8	4,35%	649.070	16,08%
Metrópole ( mais de 150.000 hab. )	1	0,54%	1.090.887	27,03%
<b>Ceará</b>	<b>184</b>	<b>100,00%</b>	<b>4.035.763</b>	<b>100,00%</b>

FONTE: IPECE

---

---

---

---

---

---

---

---

---

---

**GOVERNO DO ESTADO DO CEARÁ**  
Secretaria de Educação e Desenvolvimento Social

**SELEÇÃO FINAL DOS MUNICÍPIOS**

A regra estabelecida para a hierarquização final dos municípios, dentro de cada classe considerou que cada município obteria um adicional de 10% do IVS para cada ponto percentual adicional da contrapartida oferecida pelo município. De forma que:

$$IVS^* = IVS + IVS. (Contrapartida - 20) / 10$$

A escolha dos municípios selecionados de forma prévia para ofertar sua contrapartida foram os que apresentaram o maior IVS dentro de cada grupo e são apresentados a seguir:

**PROARES**

---

---

---

---

---

---

---

---

---

---

---

---

**GOVERNO DO ESTADO DO CEARÁ**  
Secretaria de Educação e Desenvolvimento Social

**GRUPOS DOS MUNICÍPIOS PRÉ-SELECIONADOS COM MAIOR IVS**

**GRUPO I**

Classificação	Município	Classificação	Município
1º	Mirafima	16º	Carnaubal
2º	Aratuba	17º	Pereiro
3º	Aiuaba	18º	Capistrano
4º	Quixelô	19º	Cariús
5º	Ararendá	20º	Umari
6º	Poranga	21º	Caridade
7º	Paramoti	22º	Monsenhor Tabosa
8º	Tarrafas	23º	Pires Ferreira
9º	Catunda	24º	Palmácia
10º	Alcântaras	25º	Frecheirinha
11º	Ipaporanga	26º	Mucambo
12º	Martinópolis	27º	Senador Sá
13º	Arneiroz	28º	Moraújo
14º	Ibaretama	29º	Piquet Carneiro
15º	Apuiarés	30º	Jijoca de Jericoacoara

**PROARES**

---

---

---

---

---

---

---

---

---

---

---

---

**GOVERNO DO ESTADO DO CEARÁ**  
Secretaria de Educação e Desenvolvimento Social

**GRUPOS DOS MUNICÍPIOS PRÉ-SELECIONADOS COM MAIOR IVS**

Classificação	GRUPO II	GRUPO III	GRUPO IV
1º	Araripe	Acaraú	Juazeiro do Norte
2º	Jardim	Santana do Cariri	Caucaia
3º	Morrinhos	Ipueiras	Crato
4º	Assaré	Boa Viagem	Iguatu
5º	Cariré	Mombaça	Sobral
6º	Tamboril	Mauriti	Maracanã
7º	Santana do Acaraú	São Benedito	
8º	Umirim	Pedra Branca	
9º	Massapê	Guaraciaba do Norte	
10º	Várzea Alegre		
11º	Ocara		
12º	Campos Sales		
13º	Coreaú		
14º	Milagres		
15º	Irauçuba		

**PROARES**

---

---

---

---

---

---

---

---

---

---

---

---

**GOVERNO DO ESTADO DO CEARÁ**  
Secretaria de Saúde e Desenvolvimento Social

**APORTE DE RECURSOS**

Aportes do BID e Municípios para os PPM's, por categoria de porte populacional municipal (em R\$)

Porte	Aporte BID	Aporte Municipal Mínimo - 20%	Aporte Municipal Máximo - 30%	Montante do PPM
Pequeno I	560.000,00	160.000,00	240.000,00	800.000,00
Pequeno II	840.000,00	240.000,00	360.000,00	1.200.000,00
Médio	1.120.000,00	320.000,00	480.000,00	1.600.000,00
Grande	1.400.000,00	400.000,00	600.000,00	2.000.000,00
Metrópole	1.680.000,00	480.000,00	720.000,00	2.400.000,00

---

---

---

---

---

---

---

---

---

---

---

---

**GOVERNO DO ESTADO DO CEARÁ**  
Secretaria de Saúde e Desenvolvimento Social

**SITUAÇÃO ATUAL**

- 43 municípios beneficiados;
- 29 obras concluídas (10 CEI's, 03 Pólos, 06 CRAS, 10 Quadras)
- 30 obras em execução (07 CEI's, 05 Pólos, 06 CRAS, 11 Quadras, 01 Biblioteca);
- 58 obras em processo de licitação (20 CEI's, 06 Pólos, 15 CRAS, 04 Centro de Esporte, 02 Bibliotecas, 11 Quadras);
- Capacitação de representantes dos municípios;
- Projetos das Unidades de medidas sócioeducativas;
- Sistema de monitoramento e avaliação do Programa.

---

---

---

---

---

---

---

---

---

---

---

---

**GOVERNO DO ESTADO DO CEARÁ**  
Secretaria de Saúde e Desenvolvimento Social

**REPRESENTAÇÃO GRÁFICA DA EXECUÇÃO DO PROGRAMA**

---

---

---

---

---

---

---

---

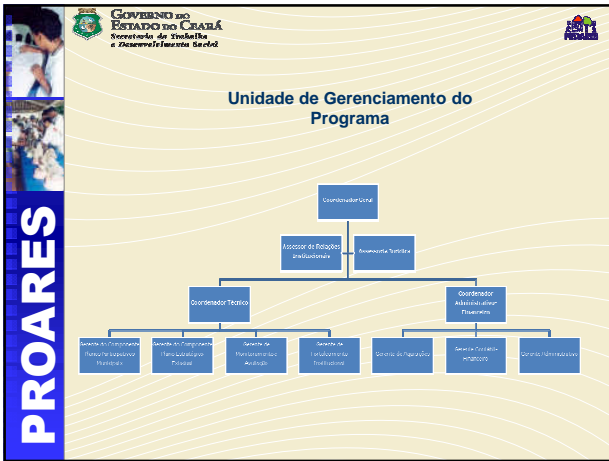
---

---

---

---






---

---

---

---

---

---

---

---




---

---

---

---

---

---

---

---




---

---

---

---

---

---


---

---

GOVERNO DO ESTADO DO CEARÁ  
Secretaria de Trabalho e Desenvolvimento Social

**PROARES**

PÓLO DE CONVIVÊNCIA SOCIAL




---

---

---

---

---

---

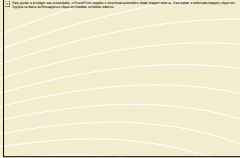
---

---

GOVERNO DO ESTADO DO CEARÁ  
Secretaria de Trabalho e Desenvolvimento Social

**PROARES**

CENTRO DE REFERÊNCIA DA ASSISTÊNCIA SOCIAL – CRAS




---

---

---

---

---

---

---

---

GOVERNO DO ESTADO DO CEARÁ  
Secretaria de Trabalho e Desenvolvimento Social

**PROARES**

QUADRA POLIESPORTIVA




---

---

---

---

---

---

---

---

 GOVERNO DO  
ESTADO DO CEARÁ  
Secretaria de Trabalho  
e Desenvolvimento Social



**SECRETARIA DO TRABALHO E DESENVOLVIMENTO  
SOCIAL - STDS**

**Roberto Luiz Lima Rodrigues**  
Coordenador do PROARES II

Rua: Soriano Albuquerque, 230 – Joaquim Távora  
CEP: 60.130-160  
Fone: 3101-2110  
Fax: 3101-2097

e-mail  
stds@stds.ce.gov.br  
proares@stds.ce.gov.br

**PROARES**

---

---

---

---

---

---

---

---